

おすすめ不動産情報

西区高須 **高須パークホームズ** 3LDK 角部屋

1,590万円

●専有 / 69.92㎡ (21.15坪)
●バルコニー / 19.30㎡ (5.83坪)

ベット可 (規約有)

一部リフォーム渡し

高須小学校徒歩4分 (約260m) 電停徒歩7分、バスで紙屋町まで17分

3面採光の角住戸

緑豊かで閑静な高級住宅街、公園隣接 テラス屋根付広々バルコニー

●所在地 / 広島市西区高須3丁目 ●交通 / 広電高須、東高須電停徒歩7分 ●構造 / RC造9階建3階 ●管理費 / 8,400円/月 ●修繕積立金 / 9,800円/月 ●駐車場 / 9,500円~ / 月 (空有) ●引渡 / H24年3月 ●築年月 / H13年2月 ●管理 / 委託 ●取引態様 / 仲介



高い天井、コーナーハイサッシで日当り、眺望良好

西区天満町 **コンツェルトパーク平和大通り式番館** 3LDK

1,980万円

紙屋町へ電車で10分

ベット可 (規約有)

3LDK

●専有 / 67.21㎡ (20.33坪) ●バルコニー / 12.13㎡ (3.66坪)

●所在地 / 広島市西区天満町 ●交通 / 広電天満町電停徒歩2分・天満町バス停徒歩3分 ●構造 / SRC造11階建8階 ●管理費 / 8,100円/月 ●修繕積立金 / 2,800円/月 ●駐車場 / 5,500~7,500円/月 (空都度抽選) ※近隣平面空有 ●引渡 / 即時 ●築年月 / H15年12月 ●管理 / 委託 ●取引態様 / 仲介

日当り、眺望良好
南面3室



ワイドスパン 8.3m

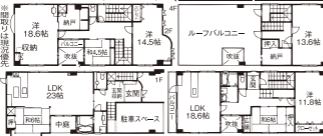
中古戸建 **江波南1丁目** **4,800万円** 税込

●(1・2F)4SLDK+車庫 ●(3・4F)3SLDK 事務所併用住宅にオスス刈
●土地 / 119.78㎡ (36.23坪) ●建物 / 340.02㎡ (102.85坪) ●RC造4階建 二世帯住宅

リフォーム済

H23年11月 (内装他、約150万円相当分)

●所在地 / 広島市中区江波南1丁目 ●交通 / 江波南1丁目バス停徒歩1分・広電江波電停徒歩11分 ●道路 / 東南約9m ●駐車場 / ビルトインガレージ1台 (近隣P8,000円) ●構造 / 鉄筋コンクリート造陸屋根4階建 ●引渡 / 即時 ●築年月 / 平成9年3月 ●取引態様 / 売主



(株)先村不動産 売却物件募集!!

0120-420-917

先村不動産 検索

〒733-0002 広島市西区楠木町2丁目5番18号 免許番号 / 国土交通大臣 (2) 第68330号 広告有効期限:平成23年12月末日